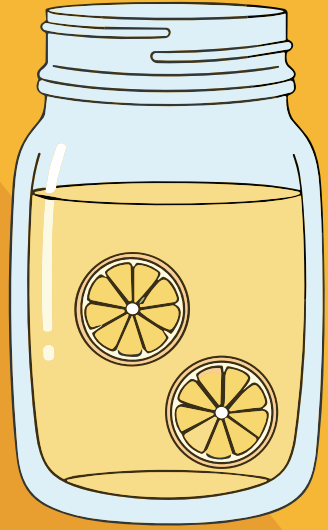


TERRAIN DE JEUX LA RIGOLE



# SEMAINE 1

22 JUIN AU 26 JUIN 2026

AM

PM

LUNDI

22



MARDI

23



MERC.

24



JEUDI

25

PREMIÈRE JOURNÉE :  
SHABILLER TEL QU'INSORIT  
SUR L'INVITATION REÇUE  
PAR COURRIEL



10H15 à 11h00 : 7 ans C - 8 ans A



13H30 à 14H15 : 8 ans B- 9 ans A  
14H15 à 15H00 : 9 ans B-10 ans A



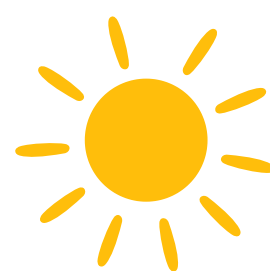
10H15 à 11h00 : 5 ans - 6 ans A



13H30 à 14H15 : 6 ans B-C  
14H15 à 15H00 : 7 ans A-B

VEND.

26



**SERVICE DE GARDE  
EN GROUPES**



JEUX D'EAU



FORÊT



BIBLIOTHÈQUE



MÉLI-MÉLO

TERRAIN DE JEUX LA RIGOLE

# SEMAINE 2

29 JUIN AU 3 JUILLET 2026



AM

PM

LUNDI

29



9H45 à 11h : 10 ans B 11-12 ans



13H30 à 14H15 : 9 ans B- 10 ans A  
14H15 à 15h00 : 7 ans A-B



9H30 à 10H15 : 7 ans C- 8 ans A  
10H15 à 11h00 : 8 ans B-9 ans A

MARDI

30



9H30 à 10H15 : 8 ans B- 9 ans A  
10H15 à 11h00 : 6 ans B-C



13H30 à 14H15 : 7 ans C - 8 ans A  
14H15 à 15H00 : 10 ans B-11-12 ans



9H30 à 10H15 : 5 ans- 6 ans A  
10H15 à 11h00 : 7 ans C- 8ans A



13H30 à 14H15 : 6 ans B-C  
14H15 à 15H00 : 7 ans A-B



9H45 à 11h : 9 ans B- 10 ans A

MERC.

1



9H30 à 10H15 : 5 ans - 6 ans A  
10H15 à 11h00 : 6 ans B-C



13H30 à 14H15 : 7 ans A-B  
14H15 à 15H00 : 10 ans B-11-12 ans



9H30 à 10H15 : 10 ans B-11-12 ans  
10H15 à 11h00 : 9 ans B-10 ans A



13H30 à 14H15 : 5 ans -6 ans A  
14H15 à 15H00 : 7 ans C- 8 ans A



9h45 à 11h : 8 ans B- 9 ans A

JEUDI

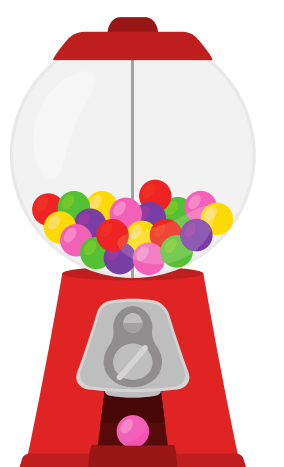
2



## CARRIE FACTORY

ARRIVÉE DES ENFANTS À 8H30

RETOUR AU TDJ À 16H



VEND.

3



JEUX D'EAU



BIBLIOTHÈQUE



FORÊT



MÉLI-MÉLO

TERRAIN DE JEUX LA RIGOLE

# SEMAINE 3

6 AU 10 JUILLET 2026



AM

PM

LUNDI

6



9H30 à 10H15 : 5 ans -6 ans A  
10H15 à 11h00 : 6 ans B-C



13H30 à 14H15 : 7 ans A-B  
14H15 à 15H00 : 8 ans B-9 ans A



9H45 à 11H00 : 7 ans C-8ans A

MARDI

7



9H30 à 10H15 : 8 ans B-9ans A  
10H15 à 11h00 : 9 ans B-10ans A



13H30 à 14H15 : 5 ans-6ansA  
14H15 à 15H00 : 10 ans B-11-12 ans



9H30 à 10H15 : 10 ans B-11-12 ans  
10H15 à 11h00 : 7 ans C- 8 ans A



13H30 à 14H15 : 6 ans B-C  
14H15 à 15H00 : 9 ans B-10 ans A



9H45 à 11H00 : 7 ans A-B

MERC.

8



9H30 à 10H15 : 5 ans - 6 ans A  
10H15 à 11h00 : 7 ans A-B



13H30 à 14H15 : 6 ans B-C  
14H15 à 15H00: 7 ans C- 8ans A



9H30 à 10H15 : 8 ans B - 9 ans A  
10H15 à 11h00 : 10 ans B-11-12 ans



13H30 à 14H15 : 5 ans - 6 ans A  
14H15 à 15H00 : 9 ans B-10 ans A



9H45 à 11H00 : 6 ans B-C

JEUDI

9



## VALCARTIER



Arrivée des enfants à 8h30 / Retour au TDJ à 16h

VEND.

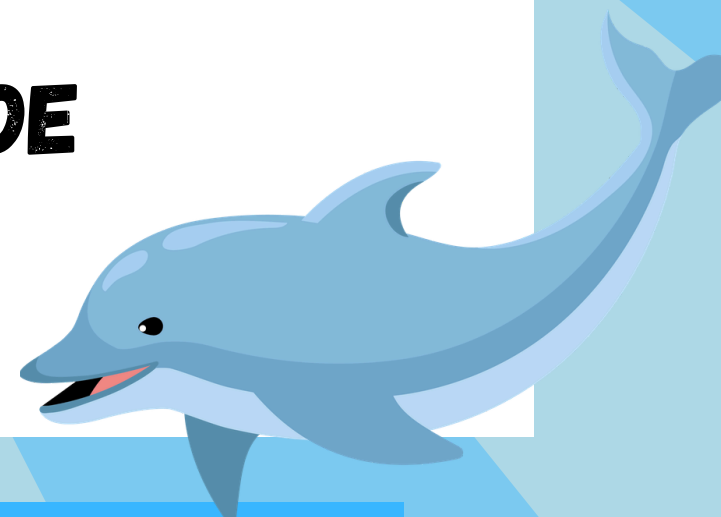
10



OLYMPIADES DU TDJ



**SERVICE DE GARDE  
EN GROUPES**



JEUX D'EAU



FORÊT



BIBLIOTHÈQUE



MÉLI-MÉLO



TERRAIN DE JEUX LA RIGOLE

# SEMAINE 4

13 AU 17 JUILLET 2026

AM

PM

LUNDI

13



9H30 à 10H15 : 7 ans A-B  
10H15 à 11h00 : 10 ans B-11-12 ans



13H30 à 14H15 : 6 ans B-C  
14H15 à 15H00 : 8 ans B-9ans A



9H45 à 11h: 5 ans -6 ans A

MARDI

14



9H30 à 10H15 : 6 ans B-C  
10H15 à 11h00 : 9 ans B-10ans A



13H30 à 14H15 : 7 ans A-B  
14H15 à 15H00 : 8ans B-9 ans A



9H30 à 10H15 : 5 ans -6ans A  
10H15 à 11h00 : 7 ans C-8 ansA



13H30 à 14H15 : 6 ans B-C  
14H15 à 15H00 : 9 ans B- 10 ans A



9H45 à 11H00 : 10 ans B - 11-12 ans

MERC.

15



9H30 à 10H15 : 8 ans B -9 ans A  
10H15 à 11h00 : 10 ans B-11-12 ans



13H30 à 14H15 : 9 ans B -10 A



9H30 à 10H15 : 7 ans A-B  
10H15 à 11h00 : 9 ans B-10 ans A



13H30 à 14H15 : 5 ans -6ans A  
14H15 à 15H00 : 10 ans B-11-12 ans



9H45 à 11H00 : 9 ans B -10 ans A

JEUDI

16



## CINÉMA DU TDJ

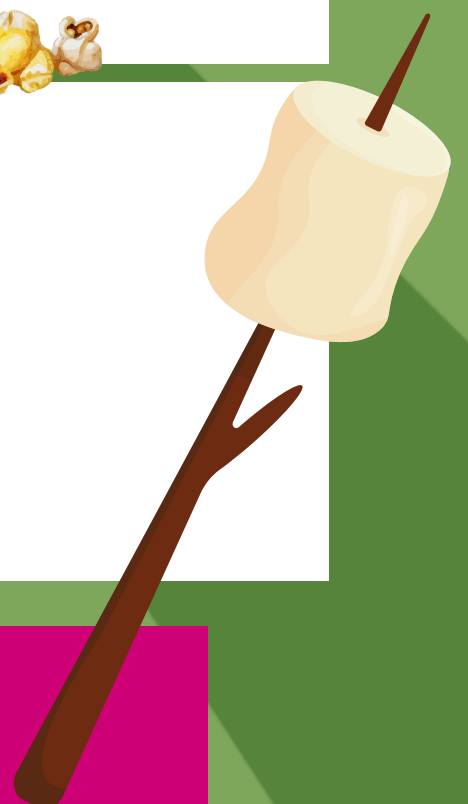


VEND.

17



**SERVICE DE GARDE  
EN GROUPES**



JEUX D'EAU



BIBLIOTHÈQUE



FORÊT



MÉLI-MÉLO

TERRAIN DE JEUX LA RIGOLE

# SEMAINE 5

20 AU 24 JUILLET 2026

AM

PM

LUNDI

20



9H30 à 10H15 : 5 ans, 6 ans A  
10H15 à 11h00 : 8 ans B, 9 ans A-B



13H30 à 14H15 : 6 ans B-C, 7 ans A  
14H15 à 15H00 : 7 ans B-C, 8 ans A



9H45 à 11h : 10 ans A-B, 11-12 ans

MARDI

21



9H30 à 10H15 : 7 ans B-C, 8 ans A  
10H15 à 11h00 : 10 ans A-B, 11-12 ans



13H30 à 14H15 : 5 ans , 6 ans A  
14H15 à 15H00 : 6 ans B-C, 7 ans A



9H45 à 11H00 : 8 ans B, 9 ans A-B

MERC.

22



9H30 à 10H15 : 6 ans B-C, 7 ans A  
10H15 à 11h00 : 10 ans A-B, 11-12 ans



13H30 à 14H15 : 5 ans, 6 ans A  
14H15 à 15H00 : 8 ans B, 9 ans A-B



9H45 à 11 H00 : 7 ans B-C, 8 ans A

JEUDI

23



## Katag laser

VEND.

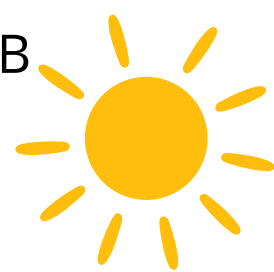
24



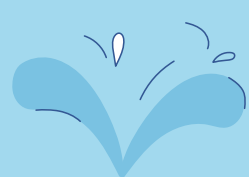
9H30 à 10H15 : 7 ans B-C, 8 ans A  
10H15 à 11h00 : 8 ans B, 9 ans A-B



9H45 à 11H00 : 5 ans, 6 ans A-B-  
C, 7 ans A



**SERVICE DE GARDE  
EN GROUPES**



JEUX D'EAU



BIBLIOTHÈQUE



FORÊT

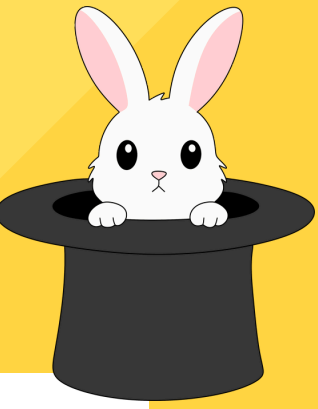




TERRAIN DE JEUX LA RIGOLE

# SEMAINE 6

27 JUILLET AU 31 AOÛT 2026



AM

PM

LUNDI

27



9H30 à 10H15 : 5 ans, 6 ans A-B  
10H15 à 11h00 : 8 ans A-B, 9 ans A-B



13H30 à 14H15 : 6 ans C, 7 ans A-B-C  
14H15 à 15H00 : 10 ans A-b, 11-12 ans



9H45 à 11H00 : 10 ans A-b, 11-12 ans

MARDI

28



9H30 à 10H15 : 6 ans C, 7 ans A-B-C  
10H15 à 11h00 : 5 ans, 6 ans A-B



13H30 à 14H15 : 10 ans A-B, 11-12 ans  
14H15 à 15H00 : 8 ans A-B, 9 ans A-B



9H45 à 11H00 : 8 ans A-B, 9 ans A-B

MERC.

29



9H30 à 10H15 : 10 ans A-B, 11-12 ans  
10H15 à 11h00 :



13H30 à 14H15 : 6 ans C, 7 ans A-B-C  
14H15 à 15H00 : 5 ans, 6 ans A-B



9H45 à 11H00 : 5 ans, 6 ans A-B

JEUDI

30



## Magie

VEND.

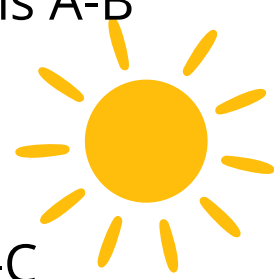
31



9H30 à 10H15 : 5 ans, 6 ans A-B  
10H15 à 11h00 : 8 ans A-B, 9 ans A-B



9H45 à 11h00: 6 ans C, 7 ans A-B-C



**SERVICE DE GARDE  
EN GROUPES**



JEUX D'EAU



FORÊT



BIBLIOTHÈQUE



TERRAIN DE JEUX LA RIGOLE

# SEMAINE 7

3 AU 7 AOÛT 2026

AM

PM

LUNDI

3



9H30 à 10H15 : 7 ans A-B  
10H15 à 11h00 : 7 ans C-8 ans A



13H30 à 14H15 : 8 ans B- 9 ans A  
14H15 à 15H00 : 9 ans B-10 ans A



9H45 à 11H00 : 8 ans B-9ans A

MARDI

4



9H30 à 10H15 : 7 ans C-8 ans A  
10H15 à 11h00 : 10 ans B -11-12 ans



13H30 à 14H15 : 5 ans -6 ans A  
14H15 à 15H00 : 8 ans B - 9 ans A



9H30 à 10H15 : 6 ans B-C  
10H15 à 11h00 : 8 ans B-9 ans A



13H30 à 14H15 : 7 ans C-8 ans A  
14H15 à 15H00 : 7 ans A-B



9H45 à 11H00 : 7 ans C-8 ans A

MERC.

5



9H30 à 10H15 : 5 ans - 6 ans A  
10H15 à 11h00 : 10 ans B-11-12 ans



13H30 à 14H15 : 9 ans B-10 ans A  
14H15 à 15H00 : 8 ans B-9 ans A



9H45 à 11H00 : 7 ans A-B

JEUDI

6

## Journée Eau!OH!



VEND.

7



### OLYMPIADES DU TDJ



### SERVICE DE GARDE EN GROUPES



## JEUX D'EAU



## BIBLIOTHÈQUE



## FORÊT

TERRAIN DE JEUX LA RIGOLE

# SEMAINE 8

10 AU 14 AOÛT 2026



AM

PM

LUNDI  
MARDI  
MERC.  
JEUDI  
VEND.

10



9H30 à 10H15 : 5 ans -6ans A  
10H15 à 11h00 : 10 ans B-11-12 ans



13H30 à 14H15 : 6 ans B-C  
14H15 à 15H00 : 7 ans C-8 ans A



9H45 à 11H00 : 6 ans B-C

11



9H30 à 10H15 : 6 ans B-C  
10H15 à 11h00 : 7 ans A-B



13H30 à 14H15 : 7ans C-8 ans A  
14H15 à 15H00: 9 ans B-10 ans A



9H30 à 10H15 : 8 ans B-9 ans A  
10H15 à 11h00 : 9 ans B-10 ans A



13H30 à 14H15 : 5 ans -6 ans A  
14H15 à 15H00 : 7 ans A-B



9H45 à 11H00 : 5 ans - 6 ans A

12



9H30 à 10H15 : 7 ans C-8 ans A  
10H15 à 11h00 : 7 ans A-B



13H30 à 14H15 : 6 ans B-C  
14H15 à 15H00 : 10 ans B-11-12 ans



9H45 à 11H00 : 10 ans B-11-12 ans

13

**GÉNÉRALE  
GALA**



**SERVICE DE GARDE  
EN GROUPES**

14

**TDJ FERMÉ**



JEUX D'EAU



BIBLIOTHÈQUE



FORÊT